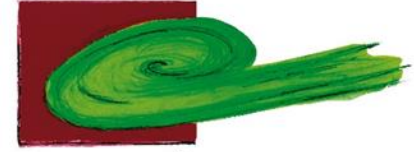


Information zur Zweigwahl 2. Klasse



Welche Schultypen stehen zur Wahl?

Ausblick



BAD VÖSLAU | GAINFARN

- ▶ Information über unsere **Schwerpunkte**
 - ▶ Was bieten die Zweige?
- ▶ Hilfestellung bei der **Entscheidungsfindung**
 - ▶ Welche Unterstützung steht zur Verfügung?
- ▶ Möglichkeit **Fragen** zu stellen
 - ▶ Was wollen Sie noch wissen?

BRG Bad Vöslau – Gainfarn

3 Schultypen sind wählbar

- ▶ Wirtschaftskundlicher Schwerpunkt = **WIKU**
- ▶ Naturwissenschaftlicher Schwerpunkt = **REAL**
- ▶ Sportlicher Schwerpunkt = **SPORT**

Wo soll Ihr Kind
die 3. und 4.
Klasse
verbringen?

Wirtschaftskundlicher Schwerpunkt

- ▶ verstärkt **Wirtschaftsthemen**
 - Beginn des **Unternehmerführerscheins**
 - neues Unterrichtsfach: **WIN**
- ▶ praktische Ernährungslehre = **Kochen**
- ▶ Förderung von **Kreativität**
- ▶ Zusatzaktivitäten: eigenständiges, praktisches Arbeiten (Buffet – TdoT, Spendenaktionen, zweigspezifische Projekte ...)



WIKU - Für wen geeignet?

Ihr Kind ...

- ▶ zeigt Interesse an **wirtschaftlichen Zusammenhängen**?
- ▶ ist **kreativ**?
- ▶ hat Interesse an **Ernährung** und Spaß am **Kochen**?
- ▶ liebt es zu **organisieren** und **mitzuhelfen**?



Naturwissenschaftlicher Schwerpunkt



phillipmartin.info

- ▶ **Mathematik** mit geometrisch Zeichnen
- ▶ praktisches Erleben der Naturwissenschaft = **Labortätigkeit**
 - ▶ Laborübungen in Biologie, Physik und Chemie
- ▶ **Informatikunterricht**
- ▶ **weniger Kreativfächer** (Werken)

REAL - Für wen geeignet?

Ihr Kind ...

- ▶ hat Spaß an **Mathematik** und **experimentiert** gern?
- ▶ ist **neugierig** und will mehr über Naturwissenschaften erfahren?
- ▶ hat Interesse an **ökologischen Zusammenhängen**?
- ▶ will praktisch im **Labor** arbeiten?



Sportlicher Schwerpunkt

- ▶ sportliche Weiterentwicklung = Training in **Fußball, Handball ODER Volleyball**
- ▶ Teilnahme an **Wettbewerben**
- ▶ Ziel: Vereinszugehörigkeit ab der 5. Klasse
- ▶ Unterrichtsthemen: Bewegungslehre, Ernährung, gesunder Lebensstil, Teamwork



SPORT - Für wen geeignet?

Ihr Kind ...

- ▶ spielt in seiner Freizeit **Handball, Fußball** oder **Volleyball**?
- ▶ möchte sich in Richtung **Leistungssport** entwickeln?
- ▶ interessiert sich für **Bewegungslehre**?
- ▶ möchte mehr über **Ernährung** und einen **gesunden Lebensstil** lernen?



An einem Wechsel interessiert?

- ▶ **Schnuppertag und Probetraining** nach Vereinbarung mit den Koordinatoren:



FB: Bettina Bernhardt

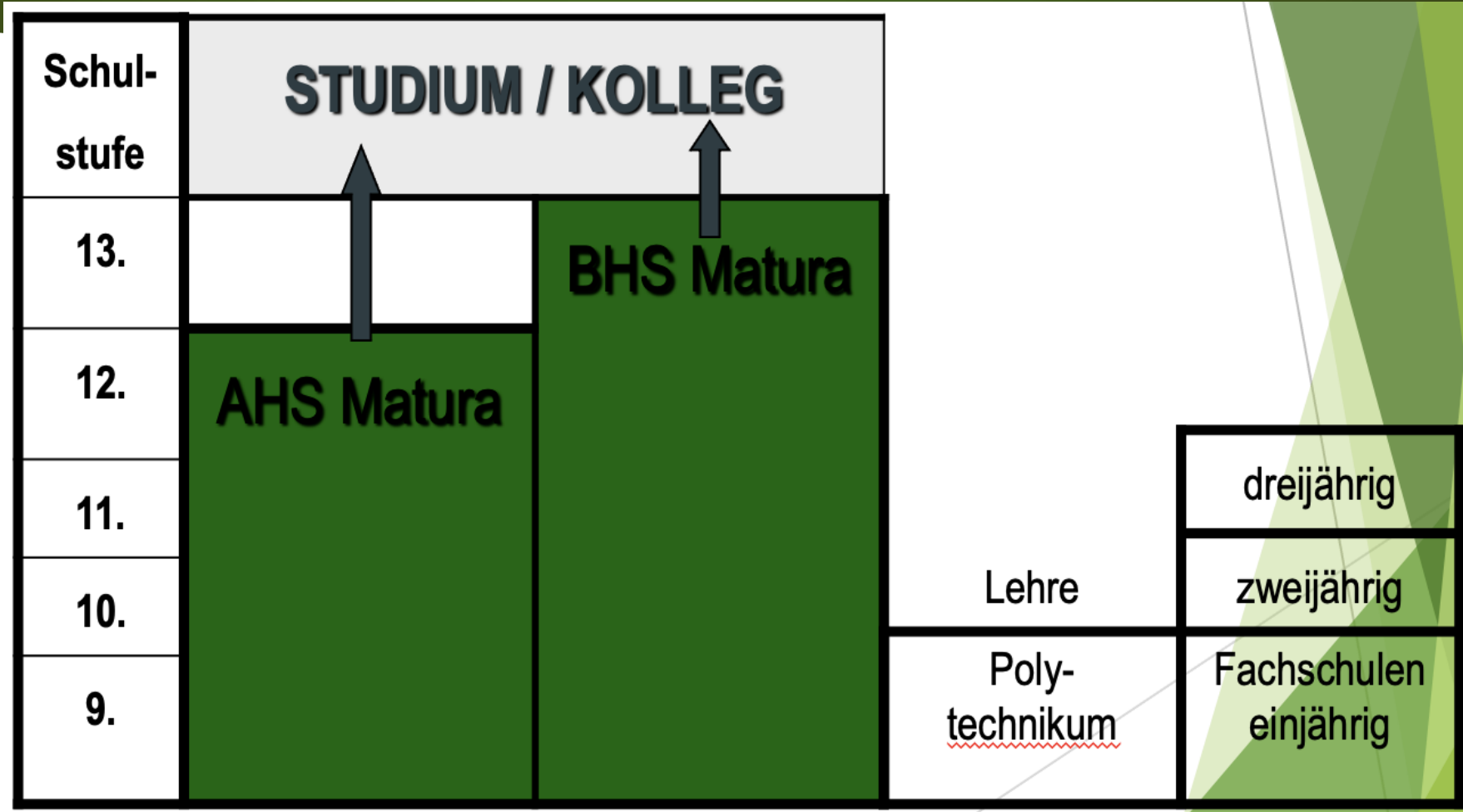


HB: Nicole Prokop



VB: Andreas Trummer

Schullaufbahn - Ein Blick in die Zukunft!



Tipps der Schülerberatung: Was ist bei der Entscheidung zu beachten?

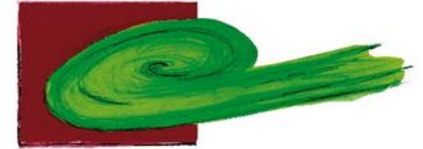
- ▶ **Interesse ≠ Begabung**
- ▶ **Ihr Kind** soll sich interessieren, nicht seine Freund/innen!
- ▶ **Stärken** fördern und einen realistischen Blick schärfen!

Zur Beruhigung: Es ist eine wichtige Wahl, man kann aber nichts falsch machen!

**Ein bewusster
Entscheidungsprozess
braucht Zeit!**

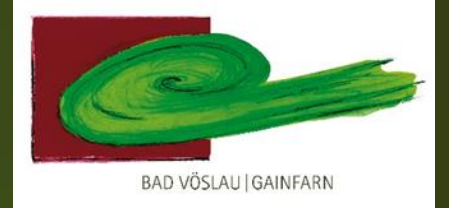
Entscheidung – aber wie?

Abgabetermin:
Freitag, 31.01.2025



BAD VÖSLAU | GAINFARN

- ▶ **Bildungsberatung**
 - ▶ Informationstag für Schüler/innen → **Montag, 27.01.2025**
 - ▶ bei individuellen Fragen: Kontaktaufnahme
- ▶ Erfahrung aus den **Unverbindlichen Übungen**
- ▶ Gespräche in der **Familie**
- ▶ Besprechung mit dem **Klassenvorstand**, den Klassenlehrer/innen ...



Wir danken für Ihre
Aufmerksamkeit!