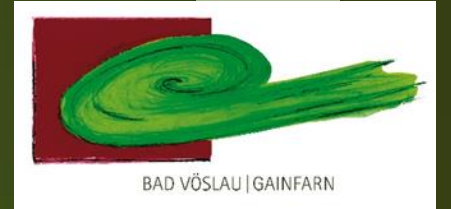
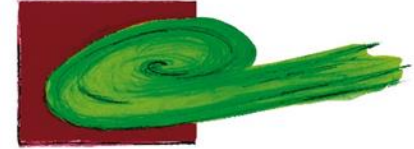


Herzlich willkommen im BRG Bad Vöslau-Gainfarn!



**„Zu wissen, wie man anregt,
ist die Kunst des Lehrens“
(Henri Frédéric Amiel)**

Inhalt



BAD VÖSLAU | GAINFARN

- ▶ Allgemeine Informationen zur AHS
- ▶ BRG Bad Vöslau-Gainfarn – unser Schulprofil
- ▶ Nachmittagsbetreuung
- ▶ Besondere Projekte und Aktivitäten
- ▶ Unsere Schulgemeinschaft
- ▶ Beratung und Anmeldemodalitäten



Allgemeine Informationen

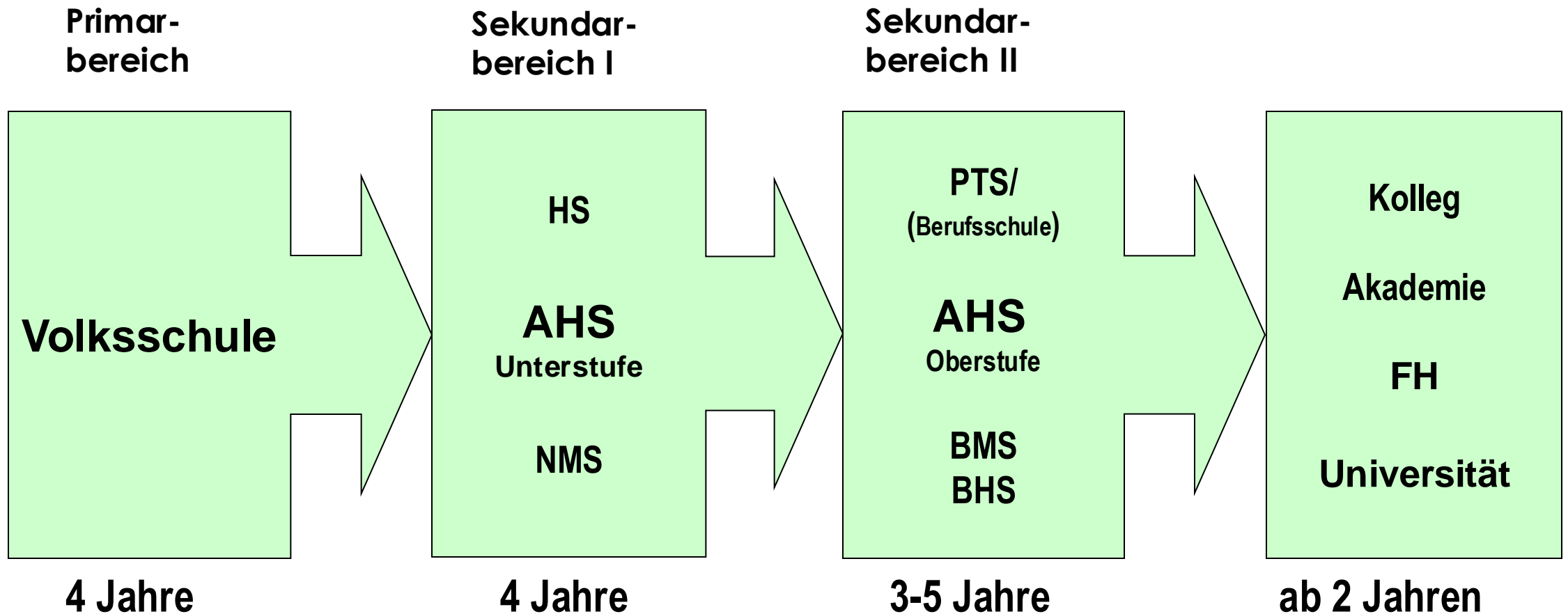
- ▶ AHS Allgemeine
Höhere
Schule
- ▶ Langform - Unter- und
Oberstufe (Quereinstieg
möglich) → in 8 Jahren zur
Matura

Vorteile der AHS

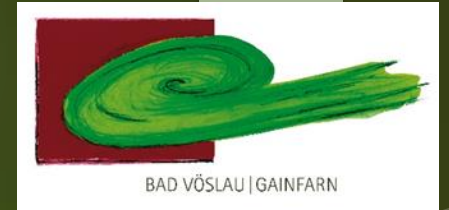


- ▶ Matura = Standard: jede / jeder Zweite in Österreich maturiert
- ▶ fundierte Allgemeinbildung mit ExpertInnen
- ▶ bessere Ausbildung → bessere Berufsmöglichkeiten
- ▶ Jobmisere trifft schlechter Ausgebildete
- ▶ Studierendenzahlen steigen
- ▶ weitere Ausbildung nach der Matura üblich

Übergänge im österreichischen Bildungssystem

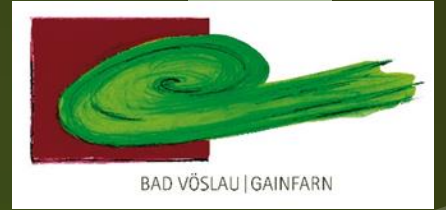


Fähigkeiten, die bei uns gefördert werden sollen...

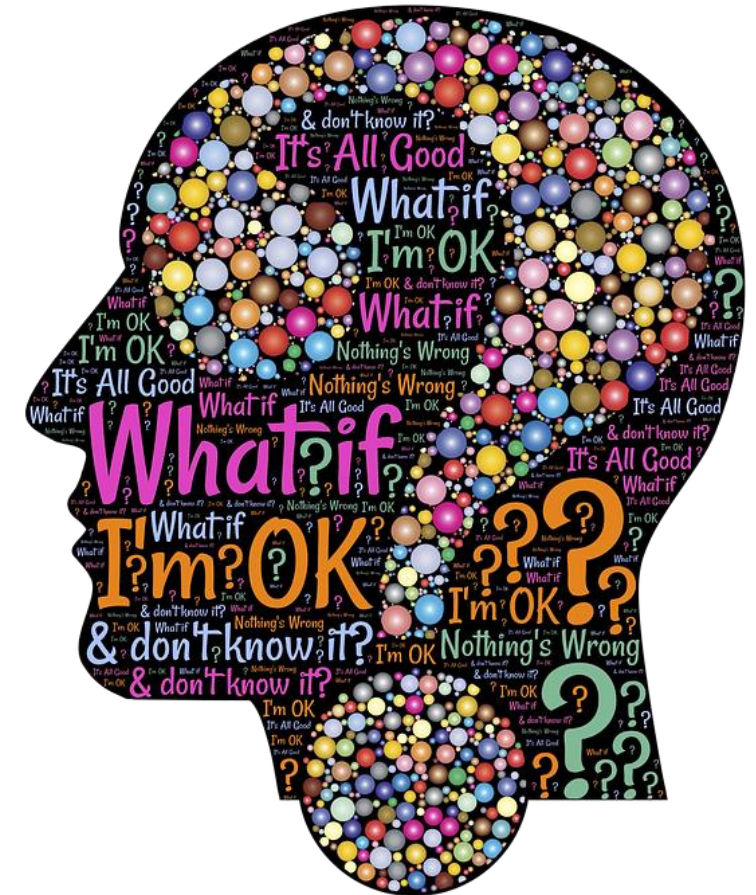


- ▶ eigenständiges Arbeiten → **Selbständigkeit**
- ▶ vertiefender Wissenserwerb → **Ausdauer**
- ▶ selbständiges Anwenden von Wissen auf neue Situationen → **Flexibilität**
- ▶ Werte & Weltbilder kennenlernen und beurteilen → **Kritik- und Entscheidungsfähigkeit**
- ▶ Selbstkompetenz erwerben → **Selbstwert, Zeiteinteilung, Neugier**
- ▶ Teambildung & Förderung von Klassengemeinschaft → **Kommunikation, Konfliktlösung**

... Ziele, die damit erreicht werden sollen...



- ▶ möglichst breit angelegte **Allgemeinbildung**
- ▶ klares Denken
- ▶ geschärfte **Kritikfähigkeit**
- ▶ Wesentliches von Unwesentlichem unterscheiden
- ▶ Verstehen **politischer und gesellschaftlicher Prozesse**
- ▶ Anregung von **Kreativität**



Unterstufe im BRG Bad Vöslau-Gainfarn



- ▶ 5. & 6. Schulstufe (1. & 2. Klasse) = ein Schultyp:
 - ▶ **einheitlicher Lehrplan** im Pflichtschulbereich
 - ▶ verpflichtende **Übung ab der 2. Klasse**: Ballsport ODER Wirtschaft & Kreativität ODER Science
 - ▶ bei Sportorientierung = eigene Klasse
- ▶ Differenzierung ab der 7. Schulstufe (3. Klasse):
 - ▶ Sportlicher Schwerpunkt
 - ▶ Naturwissenschaftlicher Schwerpunkt
 - ▶ Wirtschaftskundlicher Schwerpunkt

Nachmittagsbetreuung



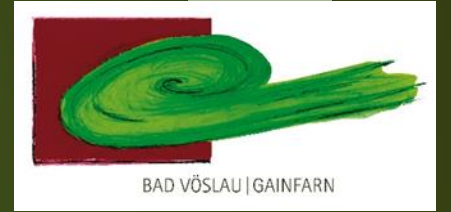
- ▶ Individuelle **Wahlmöglichkeit** (1 bis 5 Nachmittage)
- ▶ Täglich **bis 17.05 Uhr** möglich
- ▶ Mittagessen im Haus möglich – Abwicklung durch externen Anbieter
- ▶ Betreuung während des Mittagstisches
- ▶ Betreuung während der Hausübungen
- ▶ **Wechsel zwischen Lern- und Freizeitmöglichkeiten**
- ▶ Mehr zur Nachmittagsbetreuung finden Sie auf der Homepage unter „Informationen“ & auf den Foldern



**Mag.
Sturm, Leiterin
NaMiBe**



Wir im BRG Bad Vöslau-Gainfarn bieten...



- ▶ eine **gesunde Schule** (Stufe 3, ausgezeichnet durch das Land NÖ)
- ▶ eine Vielzahl interessanter Projekte:
 - ▶ Soziales Lernen, Kennenlerntage
 - ▶ Ökologie- und Nachhaltigkeitsprojekte, Kreativprojekte
 - ▶ Schüler:innenchor
 - ▶ Schülerzeitung
 - ▶ Peer-Mediation: Kommunikationstraining und Konfliktlösung
- ▶ zahlreiche Schulveranstaltungen:
 - ▶ Exkursionen (Tiergarten Schönbrunn, Bauernhof, Museen,...)
 - ▶ Sport- und Sprachwochen, Projekttag
 - ▶ Buchausstellungen, Lesenächte und Schulfeste



Unsere Schulgemeinschaft zeichnet sich aus durch...



- ▶ eine **entspannte und offene Atmosphäre**
- ▶ ein gutes **Zusammenspiel aller Mitarbeiter/innen** (Direktion, Lehrer/innen, Verwaltung, Schulwarte ...)
- ▶ eine intensive **Vernetzung mit den Schulpartnern** (Elternverein, Schülervertretung, Absolventenverein, Gemeinde ...)
- ▶ ein **motiviertes Lehrer/innen-Team**
- ▶ eine **engagierte Schulärztin**

Voraussetzungen für einen Platz im Gymnasium:

- ❑ AHS-Reife: kein Befriedigend in der Schulnachricht
- ❑ Kategorien zur Reihung:
 1. Noten
 2. Schulnähe
 3. Geschwisterkind(er)

Anmeldung für das Schuljahr 2025/26



- ▶ Die Bildungsberatung bietet **einen Informationse Elternabend** für Ihre individuellen Fragen an:
Freitag, 17.01.2025, um 18:30 Uhr (in Anwesenheit der Direktion)
- ▶ **Persönliche Anmeldung:** Freitag, 31.01.2025 von 13:30 bis 16 Uhr und von 10.02. bis 14.02.2025, von 8 bis 12 Uhr und 17. + 19. + 21.02.2025, von 8 bis 12 Uhr

**Wir freuen uns auf ein persönliches
Kennenlernen beim Elternabend oder spätestens am
01. September 2025!**

